

CARACTÉRISTIQUES STANDARDS

- **Écran TFT évolué de 4,3 po** Alertes de conditions intuitives avec directives opérationnelles conviviales et multilingues
- **Diagnostics visuels améliorés** Identifiez rapidement les défaillances de la machine pour une résolution rapide et moins de temps d'arrêt
- **Varicycle** Permet à l'utilisateur de prolonger le temps de lavage jusqu'à 16 minutes pour un nettoyage maximal de la vaisselle très souillée
- **Certifié ENERGY STAR®**
- 60 paniers par heure
- Paniers (un à pic et un à fond plats) inclus
- 0,76 gallon par panier
- Fonction de détartrage automatique
- **Valve de drainage automatique** Soupape à bille à commande par engrenage, robuste, en construction en acier inoxydable et laiton
- **Fonction Rinse Sentry**
Prolonge automatiquement le cycle de lavage jusqu'à ce que le surchauffeur atteigne la température minimale de désinfection avant que le rinçage commence
- **Démarrage automatique**
La machine démarre automatiquement lorsque la porte est fermée
- **Électrique convertible sur site** Capacité de convertir de l'alimentation triphasée à monophasée, compatible avec 208 ou 240V
- Connexion électrique standard à un seul point
- Signal de ventilateur, détergent et aide au rinçage fourni
- **Options de configuration flexibles** Peut être configuré sur le terrain pour un fonctionnement en coin ou en ligne droite*
- Protection contre la chaleur pour réservoir d'eau basse
- Surchauffeur intégré configuré pour garantir un rinçage à 180°
- Construction entièrement en acier inoxydable (pas de plastique)
- Bras de lavage et de rinçage supérieurs et inférieurs interchangeables en acier inoxydable

OPTIONS ET ACCESSOIRES

- Kit de régulation de la température de l'eau de drainage (monté en usine)**
- Déflecteur de projection pour fonctionnement en coin
- Système de prévention du tartre Champion ION
- Kit anti-coup de bélier (non monté)
- Drain pompé
- Paniers à pics et fond plats supplémentaires

* Consultez et suivez les instructions de conversion simples en 2 étapes avant d'installer la machine.

** Version mécanique non montée également disponible.

NEXUS DHT



L'image rendue est uniquement à des fins de représentation visuelle générale. Veuillez consulter les spécifications pour obtenir les dernières informations détaillées sur le produit.

DÉCLARATION DU SPÉCIFICATEUR

L'unité spécifiée sera le lave-vaisselle à porte NEXUS DHT Door-Type à haute température.

Il présente des commandes étanches montées en haut, un écran couleur intuitif de 4,3 pouces, un bouton lavage d'extension Varicycle, la fonction Rinse Sentry, démarrage automatique, vidange automatique, fonction de détartrage automatique et autodiagnosics. La machine peut également être convertie sur site ou en usine pour afficher en français/anglais et en Fahrenheit/Celsius.

Garantie de 1 an sur les pièces et la main-d'œuvre.

Nexus - Canada
2674 N. Service Rd., Jordan Station, Ontario,
Canada L0R1S0
Tel: (905) 562-4195 Fax: (905) 562-5422
www.championindustries.com/1canada



Avertissement:

Les raccordements de plomberie et d'électricité doivent être effectués par du personnel qualifié qui respectera tous les codes applicables de plomberie, sanitaires, et de sécurité, ainsi que le Code électrique national.

Note:

Un amortisseur de coup de bélier (répondant à la norme ASSE-11 ou équivalente) doit être fourni (par d'autres) dans la conduite d'alimentation en eau commune au raccordement de service. La dureté de l'eau recommandée doit être de 3 grains ou moins pour des résultats de performance optimaux.

Réduction Température de Drainage Optionnelle:

Raccordement d'eau froide de 1/2" NPT requis. Raccordement de drain de 1/2" NPT du dispositif anti-refoulement au drain du bâtiment. (INSTALLÉ EN USINE or SUR SITE et RACCORDE).

SERVICES

1 Raccordements Électriques

Voir les spécifications électriques de la machine

2 Eau Chaude

Raccordement d'eau chaude 3/4" NPT 110°F – 140°F
Pression dynamique minimale d'entrée de 45 PSI
Le rinçage final fonctionne à 20 PSI

3 Drain

1" NPT - Débit maximal de 15 GPM

4 Température de L'Eau de Drainage (Optionelle)

Eau froide 1/2" NPT
Pression dynamique minimale d'entrée de 25 PSI

SPÉCIFICATIONS

Capacité

Paniers par heure (certifié NSF) 60

Réservoir de lavage (gal. US) 9.5

Puissance du moteur 1CV

Consommation d'Eau

Gal. US par panier 0.76

Température

Lavage (°F) 150

Rinçage (°F) 180

Chauffage

Chauffage du réservoir (kW) 5.2

Surchauffeur électrique (kW) 7.5

Cycles de temps en minutes

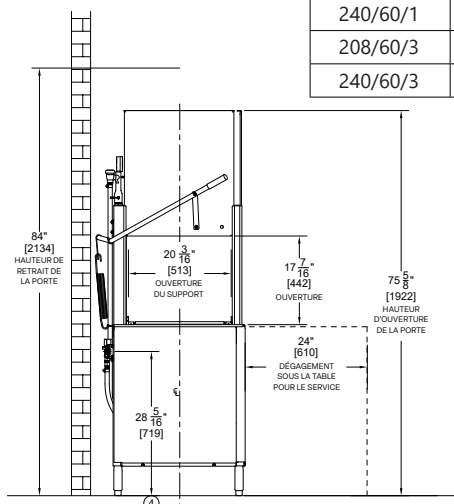
Temps du cycle de lavage	1	
Lavage prolongé Varicycle		Jusqu'à 16

Cycles de temps en secondes

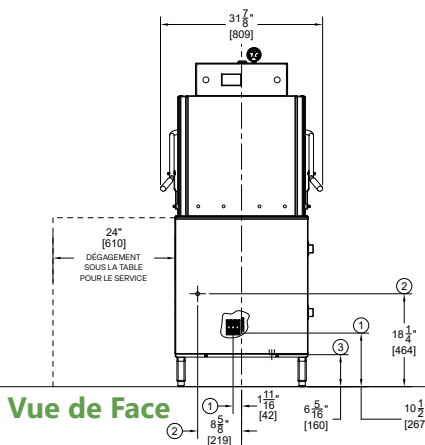
Lavage	35	Jusqu'à 960
Temps de pause	1	1
Rinçage	7	7
Temps de pause sanitaire	17	17
Total	60	Jusqu'à 985

Machine et Surchauffeur intégré (Standard)

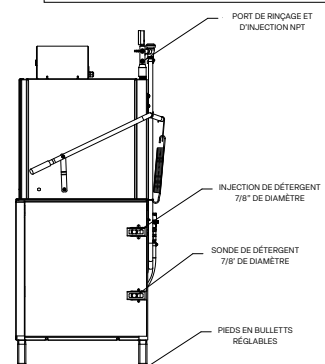
Caractéristiques électriques	Surchauffeur	Ampérage Nominal	Capacité Minimale du Circuit D'Alimentation	Dispositif de protection contre les surintensités maximal
208/60/1	7.5kW	65 A	80	80
240/60/1	10.0kW	75 A	80	80
208/60/3	7.5kW	40 A	50	50
240/60/3	10.0kW	45 A	50	50



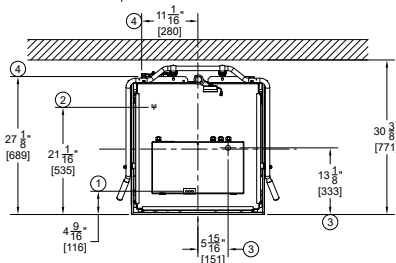
Vue de Côté



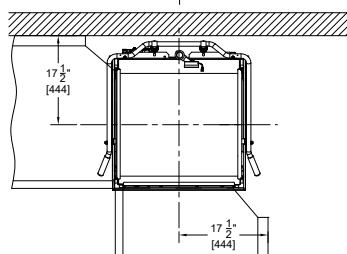
Vue de Face



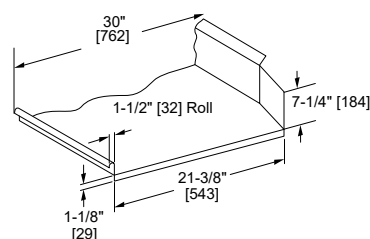
Vue de Côté



Vue en Plan



Configuration de Table en Coin



Construction Typique de Table

Nexus - Canada | 2674 N. Service Rd., Jordan Station, Ontario, Canada L0R1S0 | Tel: (905) 562-4195 Fax: (905) 562-5422
www.championindustries.com/1canada

En raison d'un programme d'analyse de valeur en cours chez Moyer Diebel, les spécifications contenues dans ce catalogue sont sujettes à des modifications sans préavis

2/25